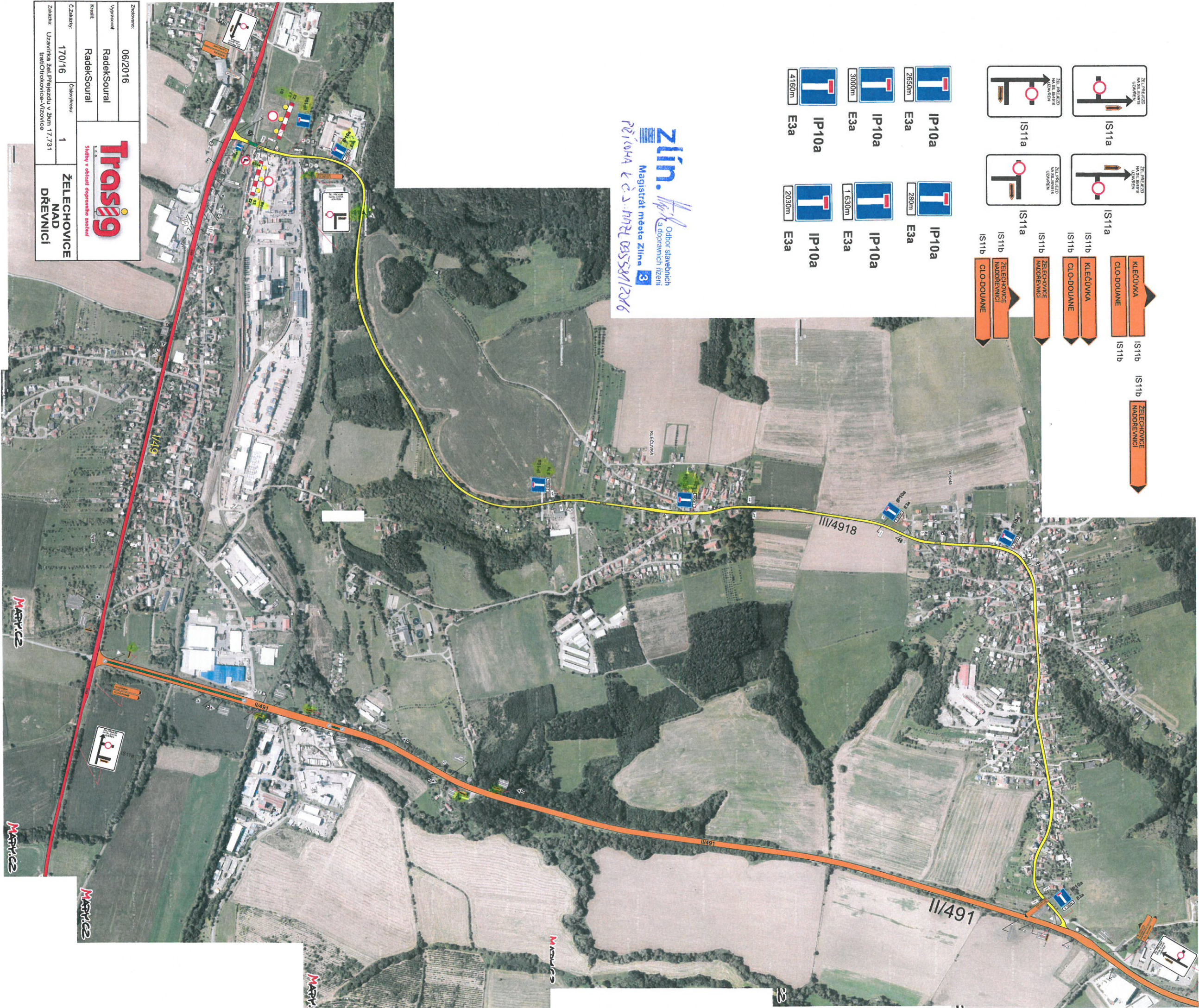


**Zlín.** Odbor stavebních a dopravních řízení  
 Magistrát města Zlína  
 PŘÍLOHA k č. MZ 055/81/2016



Zhotoveno:	06/2016	<b>Trasig</b> S.Š. s.r.o. Stavby v oblasti dopravních značek	<b>ZELECHOVICE NAD DŘEVNÍCI</b>
Vypracoval:	RadekSoural		
Kreslil:	RadekSoural		
Č. Znaků:	170/16	Číslo výřezů:	1
Zakázka:	Uzavření železničního přejezdu v žkm 17.731 trati Chotkovice-Viščovice		

MARTEC

MARTEC

MARTEC

MARTEC

22